

TENDENZE DI PREZZO SUI MERCATI ENERGETICI EUROPEI

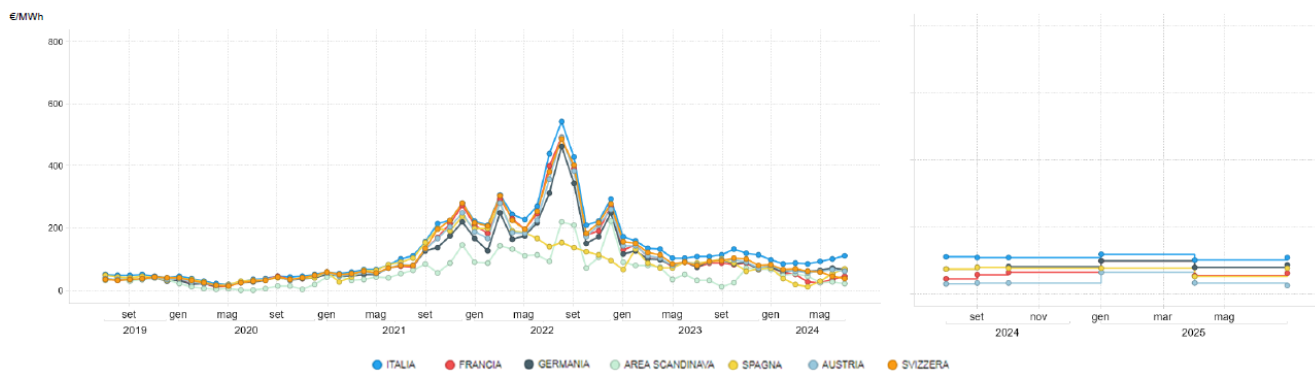
Luglio 2024

In ambito elettrico il Pun italiano si porta al suo massimo annuo (112 €/MWh, +9%), sostenuto anche da acquisti sul mercato MGP ai massimi degli ultimi cinque anni. Incrementi più intensi si registrano in Spagna (72 €/MWh, +29%) e in Francia (47 €/MWh, +25%), mentre in calo risultano le quotazioni in Germania (68 €/MWh, -7%) e nell'Area Scandinava (24 €/MWh, -18%). I mercati a termine indicano per i prossimi mesi una progressiva riduzione dello spread tra il prezzo elettrico italiano e quello delle altre borse, con il primo atteso in calo rispetto degli attuali spot e gli altri in graduale crescita.

Figura 1: Borse europee, quotazioni annuali e mensili spot* e a termine¹. Media aritmetica

Fonte: LSEG Data & Analytics

Area	Mese	Var Cong (%)	Var Tend (%)	Ultima Quot Future M-1	M+1	Var Cong (%)	M+2	Var Cong (%)	M+3	Var Cong (%)	Y+1	Var Cong (%)
ITALIA	112,32	9%	0%	94,19	109,54	0%	107,16	0%	107,78	0%	113,72	0%
FRANCIA	47,03	25%	-39%	34,32	44,87	0%	57,22	-6%	64,21	-1%	75,29	4%
GERMANIA	67,70	-7%	-13%	86,14	72,64	-7%	79,72	-8%	81,67	-4%	90,39	-2%
AREA SCANDINAVA	24,47	-18%	-30%	25,50	29,29	-13%	32,42	-17%	31,26	-18%	42,01	-8%
SPAGNA	72,31	29%	-20%	75,90	75,05	-3%	78,90	-2%	76,03	0%	70,97	5%
AUSTRIA	63,40	-6%	-25%									
SVIZZERA	38,71	-20%	-53%									

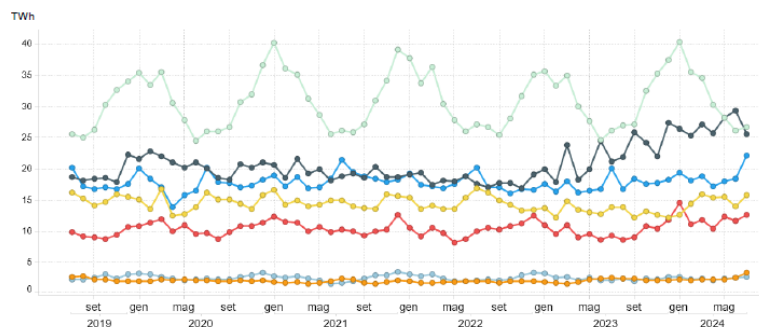


Relativamente agli scambi sui principali mercati elettrici a pronti, si osservano rialzi generalizzati su base annua, mentre sull'orizzonte mensile alla crescita dei volumi in Italia (22,1 TWh, +17% su giugno), Francia (12,6 TWh, +5%) e Spagna (15,8 TWh, +9%) si contrappongono le riduzioni rilevate nell'Area scandinava (26,6 TWh, -1%) e in Germania (25,5 TWh, -15%).

Figura 2: Borse europee, volumi mensili sui mercati spot*

Fonte: LSEG Data & Analytics

Area	TWh	Var Cong (%)	Var Tend (%)
ITALIA	22,11	17%	11%
FRANCIA	12,55	5%	35%
GERMANIA	25,52	-15%	21%
AREA SCANDINAVA	26,63	-1%	2%
SPAGNA	15,82	9%	15%
AUSTRIA	2,72	1%	28%
SVIZZERA	3,41	30%	32%



* Laddove applicabili, i dati si riferiscono alle borse operative in ambito Price Coupling of Regions (PCR)

● ITALIA ● FRANCIA ● GERMANIA ● AREA SCANDINAVA ● SPAGNA ● AUSTRIA ● SVIZZERA

¹ I dati a termine si riferiscono alla media delle quotazioni futures osservate giornalmente sui relativi prodotti.